



DEUTSCHER ALPENVEREIN
SEKTION WASSERBURG AM INN E.V.



**Mitteilungen und
Jahresprogramm
mit Familien-,
Kinder- und Jugend-
Programm**

2018

*Liebe Bergfreunde,
liebe Vereinsmitglieder,*

vor Euch liegt wieder ein umfangreiches und sehr vielfältiges
Veranstaltungsprogramm!

Herzlichen Dank an alle, die sich hier engagiert einbringen,
um unseren Mitgliedern ein attraktives Vereinsleben bieten zu
können!

Besucht bitte rege die Vereinsabende, die Hauptversammlung
und den Ehrenabend mit anschließender Weihnachtsfeier!
Das sind gute Möglichkeiten sich zu treffen, auszutauschen und
Ideen einzubringen!

Die Vereinsabende hat unser Vortragsreferent Peter Behrend
wieder mit interessanten Vorträgen aufgewertet. Keine Sorge, es
bleibt genug Zeit zum Ratschen. Der Eintritt ist wie immer frei!

Nun will ich einige unsere Sektion betreffende Ereignisse be-
leuchten, die für Euch interessant sein dürften:

Die Werktagstourengruppe mußte sich nach dem plötzlichen Tod
ihrer Gründerin Amalie Freiburger neu organisieren. Dem Team
um Max Seitz ist das gut gelungen. Zusätzlich zu den Donner-
tagstouren findet die an den Freitagen etwas gemütlichere Vari-
ante regen Zulauf und so kann auch hier mit dem Bus gefahren
werden. In den Zeiten vom menschengemachten Klimawandel
und teils massiven Verkehrsproblemen ist es für das Umweltge-
wissen schon beruhigend, wenn wir mit dem Bus statt mit vielen
Pkws in die Berge fahren! Von der Ökobilanz her schneidet der
Bus von allen Kraftfahrzeugen am besten ab. Allerdings beklagen
mittlerweile die Alpenvereine, die ja die Berge erschlossen
und den Bergsport gefördert haben, daß zu viele Menschen die
Alpen überrennen. Eine Strategie zu finden, um diesen Spagat
aufzulösen, wird nicht ganz leicht sein! Für unsere Sektion kann
ich dazu als ersten Lösungsansatz anmerken, dass wir versuchen,
unsere Tourenziele abseits der Brennpunkte zu legen. Privat
sollte man auf antizyklisches Verhalten setzen.

Nach der Brandkatastrophe in Schneizlreuth mußten auch wir
reagieren. Für die Schlafräume der Wasserburger Hütte wurde
ein zusätzlicher Fluchtweg geschaffen.
Dem Hüttenwartteam um Rupert Altermann ist das dankens-
werterweise gut gelungen, ohne dabei die schöne Außenansicht
der urigen Almhütte negativ zu beeinträchtigen.

Unser Internetauftritt wurde modernisiert. Die Homepage ist
neu gestaltet. Damit können aktuelle Einträge leichter gemacht
werden. Die Informationen beispielsweise zu den Werktags-
touren werden auf diese Weise auch für die Interessenten zu-
gänglich, die nicht die örtliche Presse lesen.
Geplant ist auf der Homepage die Einrichtung eines Veranstal-
tungskalenders, worin zu jeder Tour die aktuellsten Hinweise von
den Tourenorganisatoren eingetragen und von den Teilnehmern
abgerufen werden können. Das erspart Anrufe und Nachfragen
bei den Organisatoren bzw. im AV-Büro.

Ein sehr schönes Ereignis war die Bergmesse am 2. Oktober auf
der Jakobsspitze im Sarntal anlässlich des 35-jährigen Gipfel-
kreuz-Jubiläums. Pater Anton Dimpflmaier aus Gars konnte die

wetterbedingt auf Montag verschobene Messe bei herrlichem Sonnenschein mit den Wasserburger Bergfreunden zelebrieren. Einige Kreuzaufsteller von damals waren mit dabei. Die „Werktagsmusi“ sorgte für die feierliche musikalische Umrahmung. Die Dolomiten und die weißen Gipfel des Alpenhauptkamms ragten aus dem Wolkenmeer heraus. Einige sprachen danach von „Gänsehaut-Feeling“! Die gute Tradition, dort oben alle 5 Jahre eine Bergmesse zu feiern, möge noch lange bewahrt werden!

Wir wollten es vermeiden, die Tourenanmeldungen nicht zu bürokratisch werden zu lassen, aber es bleibt uns keine Wahl: Viele Hütten, vor allem die in stark frequentierten Gebieten, verlangen vom Tourenorganisator bei der Buchung ziemlich hohe Anzahlungen, wenn er eine Gruppe einbuchen will. Das Risiko, diese Anzahlung bei Nichterscheinen zu verlieren, kann nicht auf den Tourenorganisator oder die Sektion übertragen werden! Daher wird es zukünftig bei einigen Mehrtagestouren nicht anders möglich sein: Man muß sich frühzeitig anmelden und dem Tourenorganisator die Anzahlung bezahlen oder überweisen! Ansonsten muß er die Tour zu einem gewissen Zeitpunkt absagen, um den Verlust einer Anzahlung zu verhindern. Dafür bitte ich um Verständnis!

Im Kinder-, Jugend- und Familien-Bereich konnte Matthias Seibt mit Franziska Oberhuber, Daniel Hofweber und Eva Schupp mittlerweile Sektionsmitglieder finden, die sich hier tatkräftig einbringen und Touren für Kinder, Jugendliche und Familien organisieren. Allerdings möchte ich an dieser Stelle um weitere Unterstützung werben! Eine von unserer Sektion finanzierte, hochwertige Ausbildung, für die es berufliche Freistellung gibt, kann ich Euch zusichern! Bei den Fahrten erstatten wir eine Aufwandsentschädigung und was noch wichtiger ist: Ihr werdet sehen, es ist ein wunderbares Gefühl, wenn man anderen mit interessanten Unternehmungen eine große Freude machen kann!

Allen in der Vorstandschaft und im Beirat, die sich auf der Hauptversammlung 2018 wählen lassen, danke und gratuliere ich im Voraus ganz herzlich!

Eine schlimme Sache ist der Beschluß des Bayerischen Landtags, den Alpenplan wegen der geplanten Skischaukel am Riedberger Horn zu ändern, noch dazu in der Ruhezone, die weder verkehrstechnisch noch intensiv-touristisch erschlossen werden darf! Die Alpenvereine, der Bund Naturschutz und alle Naturschutzverbände werden hoffentlich noch in der Lage sein, dieses unsinnige Projekt zu stoppen! Wir bitten unsere Mitglieder - so gut es geht - sich im Streit gegen weitere Naturzerstörung einzubringen!

In diesem Sinne wünsche ich Euch, daß Ihr viele interessante Veranstaltungen im neuen Programm findet und die hierfür notwendige Zeit, daran auch teilzunehmen!

Berg Heil! . . . und kommt immer gut wieder nach Hause!

Euer Vereinsvorsitzender



Wichtige Hinweise für die Teilnehmer an Touren

1. **Wir machen keine geführten Touren, sondern wir organisieren ehrenamtlich Gemeinschaftsfahrten!**
2. **Bei allen Gemeinschaftsfahrten handeln die Teilnehmer eigenverantwortlich. Sie wären in der Lage die Tour selbständig durchzuführen. Der Organisator übernimmt keine sicherheitsrelevante Verantwortung für andere.**

Angemeldete Teilnehmer können bei mangelnder Voraussetzung vom Organisator von der Tour ausgeschlossen werden. Wer ohne die notwendige Voraussetzung teilnimmt, gefährdet sich und seine Kameraden/innen! Die angegebenen Zeiten beziehen sich auf gute Verhältnisse und können sich bei ungünstigen Bedingungen ganz erheblich ausdehnen.

3. Gemeinschaftsfahrten werden in der Regel bei genügend Teilnehmern (ab 15 zahlenden Personen) auch künftig mit dem Bus durchgeführt. Diese umweltfreundliche Anreise wird von der Sektion bezuschußt und ist daher für die Fahrtteilnehmer kostengünstig. Die Höhe der Fahrtkosten richtet sich nach den gefahrenen Kilometern, nicht nach der Teilnehmerzahl – die Sektion trägt das Kostenrisiko. Damit bleibt der Fahrtkostenbeitrag niedrig und einheitlich. Kinder bis zum 14. Lebensjahr in Begleitung ihrer Eltern fahren kostenlos, Jugendliche zahlen den halben Fahrtkostenbeitrag.

Bei Fahrten mit Privat-Pkws sind diese automatisch über den DAV vollkasko- und haftpflichtversichert, allerdings nur, wenn Fahrer und Halter AV-Mitglieder sind. Für normale Pkws werden derzeit 30 Cent pro km angesetzt, die durch die Anzahl der Insassen geteilt werden.

4. Alle Teilnehmer einer Sektionsveranstaltung werden darauf hingewiesen, dass jede bergsportliche Unternehmung mit Risiken verbunden ist. Wir weisen daher darauf hin, dass die Sektion Waserburg des Deutschen Alpenvereins e.V. und ihre verantwortlichen ehrenamtlichen Tourenorganisatoren sowohl dem Grunde nach als auch der Höhe nach nicht haften, soweit die Haftung über den im Rahmen der Mitgliedschaft im DAV sowie für die ehrenamtliche Tätigkeit bestehenden Versicherungsschutz hinaus geht und der Haftungsausschluss gesetzlich zulässig ist. Dies gilt nicht für die Verursachung von Unfällen durch Vorsatz oder grobe Fahrlässigkeit. Deshalb erfolgt die Teilnahme an einer Sektionsveranstaltung, Gemeinschaftstour oder Aus- und Fortbildungsveranstaltung **grundsätzlich auf eigene Gefahr und auf eigene Verantwortung!**
5. Wenn Jugendliche unter 18 Jahren bei Fahrten oder Kursen ohne Begleitung ihrer Erziehungsberechtigten teilnehmen, benötigen sie von diesen eine schriftliche Einverständniserklärung.
6. Um einen geordneten Tourenablauf zu ermöglichen, bitten wir, nur unbedenkliche und mit dem Organisator abgesprochene „Varianten“ vorzunehmen und **eine halbe Stunde vor dem Rückfahrtstermin** am vereinbarten Treffpunkt zu sein.

7. Alle Gemeinschaftsfahrten oder Tourenziele können wegen ungünstiger Wetterbedingungen bzw. Schneeverhältnisse oder bei zu geringer Teilnehmerzahl vom jeweiligen Organisator geändert oder auch abgesagt werden.
8. Auf Wunsch erhalten Sie bei der Anmeldung in der Geschäftsstelle oder vom Organisator Auskunft über Anforderungen, Art und Schwierigkeit der Tour sowie über die erforderliche Ausrüstung. Grundsätzlich gilt Helmpflicht bei Radtouren und bei Bergtouren in steinschlaggefährlichem Gelände. Bei Ski- oder Schneeschuhtouren müssen VS-Gerät, Schaufel und Sonde mit dabei sein.
9. Bei den Unternehmungen im Winter, insbesondere bei Ski- und Schneeschuhtouren, besteht auf Grund der Lawinensituation eine besondere Gefährdung! Daher muß jeder Teilnehmer genügend Erfahrung im Beurteilen der Lawinengefahr, im Umgang mit dem Verschüttetensuchgerät und bei der Verschüttetensuche und -bergung mitbringen! Mit Ausnahme der Eingehskitouren werden gute Tiefschneekenntnisse und ausreichende Kondition erwartet!
10. **Den Teilnehmern wird empfohlen, eine Auslandsreisekrankenversicherung abzuschließen, denn die DAV-Versicherung (ASS) deckt nur Bergunfälle im Ausland ab, nicht Krankheiten und deren Folgen.**
11. Die Anmeldung zu einer AV-Tour am Wochenende muß bis spätestens 19 Uhr am vorausgehenden Donnerstag im AV-Büro mit Angabe der tel. Erreichbarkeit erfolgen (für evt. Absagen oder Änderungen)! Bei den Werktagstouren muß die Anmeldung bis 18 Uhr am vorausgehenden Dienstag im AV-Büro mit Angabe der tel. Erreichbarkeit erfolgen. Frühzeitige, verlässliche Anmeldungen erleichtern uns die Organisation ganz erheblich! Möglich ist die Anmeldung telefonisch, per E-mail oder persönlich.
12. Wir wollen nicht den bürokratischen Aufwand von Anzahlungen, um Verlässlichkeit bei den Anmeldungen zu erreichen! Daher erklärt sich jeder Tourenteilnehmer mit seiner Anmeldung einverstanden, daß die entstandenen Kosten (Buskosten, Storno für Unterkunft etc.) einer verspäteten Abmeldung bzw. für sein Nichterscheinen zur Tour (egal aus welchem Grund) von seinem Beitragskonto eingezogen werden. Dies wird vom AV-Büro veranlaßt, wenn nicht innerhalb 1 Woche nach der Tour die Einzahlung dieser Kosten im AV-Büro erfolgt ist.
Die Abmeldung ist verspätet bei Wochenendtouren am vorausgehenden Donnerstag nach 19 Uhr bzw. bei Werktagstouren am vorausgehenden Dienstag nach 18 Uhr! Für längere Fahrten gelten jeweils individuelle Regelungen. In jedem Fall einer verspäteten Abmeldung ist der volle Fahrtkostenbeitrag (Buskosten) zu bezahlen, außer es wird eine Ersatzperson benannt!
In begründeten Ausnahmefällen können für die zu einer Fahrt angemeldeten Teilnehmer auch bereits vor dem letztmöglichen Abmeldetermin Stornokosten fällig werden wenn sie nicht mitfahren können, aus welchem Grund auch immer, oder keine Ersatzperson finden und Unkosten bereits angefallen sind.
13. Die Abfahrt bezieht sich immer auf den Treffpunkt Busbahnhof in Wasserburg zu der bei der Tour angegebenen Uhrzeit.

Kurzübersicht 2018

Veranstaltungen, Touren- und Ausbildungsprogramm
(ohne Familien-, Kinder- und Jugend-Programm)

Werktagstouren jeden Donnerstag
Leichte Werktagstouren jeden Freitag
Anmeldung dienstags von 15 - 18 Uhr in der AV-Geschäftsstelle

Radltouren jeden Dienstag von Mai bis Ende September,
Sigi Popella

Winterwanderungen dienstags von November bis April,
Sigi Popella

After Work Bike-Touren rund um Wasserburg jeden 1. Dienstag im Monat, von April bis September, *Robert Huber*

Klettertreff an der Realschul-Kletterwand April bis September jeden Dienstag, *Eva Schupp, Thomas Ochsenkühn*

Kletterkurs „nach Wahl“, *Stefan Edl*

6. Januar *Erika und Fritz Gottwald:*
Skitour oder Winterwanderung, Berchtesgadener Alpen

9. Januar *Gasthaus Huberwirt - Schöne Aussicht, Wasserburg:*
Vortrag Fritz Gottwald: Vereinstouren des letzten Jahres

14. Januar *Günther Schwaninger, Ernst Peter:*
Skitour je nach Schneelage

19.-21. Januar *Erika und Fritz Gottwald:*
Wintersport-Wochenende im Lungau

21. Januar *Robert Huber:*
Einführung in die Skitourentechnik

24. Januar *Erika und Fritz Gottwald:*
Schlittentour oder Winterwanderung mit Stirnlampen

26. Januar *Gasthaus Paulaner, Wasserburg*
**Hauptversammlung
mit Rechenschaftsberichten und Neuwahlen**

26.-28. Januar *Robert Huber:*
Variantskikurs mit LVS-Training

28. Januar *Fritz Gottwald:*
Skitour auf den Karstein oder auf den Mahdstein

2.-4. Februar *Reinhard Lohmann:*
Gelände- und Tiefschneefahren im Kühltai

3. Februar *Horst Zantner:*
Schneeschuhtour auf den Unternberg, Chiemgauer Alpen

10. Februar *Babette Altmannspurger:*
Langlaufkurs Skating

10. Februar *Horst Zantner:*
1.-Hilfe-Kurs für Tourenorganisatoren

10./11. Februar *Fritz Gottwald:*
Skitouren u. Schneeschuhwandern, Berchtesgadener Alpen

17. Februar *Günther Schwaninger, Ernst Peter:*
Skitour auf den Salzachgeier, Kitzbüheler Alpen

18. Februar *Georg Ober:*
Skitour auf den Schützkogel, Kitzbüheler Alpen

18. Februar *Horst Zantner:*
Schneeschuhtour auf die Hochries, Chiemgauer Alpen

20. Februar *Gasthaus Paulaner, Wasserburg:*
Vortrag Alois Hackermeier: Andalusien

24./25. Februar *Infos in der Geschäftsstelle:*
Skitourentreffen auf der Laufener Hütte, Tennengebirge

24./25. Februar *Fritz Gottwald:*
Rumpler-Skitour am Dachstein

2.-4. März *Erika und Fritz Gottwald:*
Skitouren im Lungau

10. März *Stiftung Attl, Gerhard Posch:*
Special Olympics für Menschen mit Handicap

11. März *Georg Ober:*
Skitour auf den Zwieselbacher Roßkogel, Stubaiier Alpen

13. März *Gasthaus Paulaner, Wasserburg:*
Vortrag Ralph Glas: Rußland - Sibirien im Winter

16.-18. März *Horst Zantner, Claus Fredlmeier:*
Schneeschuh- und Skitouren im Kleinwalsertal

20. und 22. März *Vroni Moser, Thomas Ochsenkühn:*
Anfängerkurs Klettern im Toprope

17. März *Fritz Gottwald:*
Skihohtour auf den Hohen Riffler, Zillertaler Alpen

Karfreitag 30. März *Günther Schwaninger, Ernst Peter:*
Skitour auf den Winnebacher Weißkogel, Stubaiier Alpen

April - September *Eva Schupp, Thomas Ochsenkühn:*
Klettertreff an der Realschul-Kletterwand

Ostermontag 2. April *Fritz Gottwald:*
Skihohtour im Zillertal

8. April *Günther Schwaninger, Stefan Seitz:*
Skihohtour Habicht-Nordostwand, Stubaiier Alpen

10. April *Gasthaus Paulaner, Wasserburg:*
Vortrag Peter Kürschner: Abenteuer Tian Shan

13. - 15. April *Robert Huber:*
Mtb-Fahrtechnik on Tour - Saisonauftakt in Südtirol

13. April *Bernhard Oberhuber:*
Mtb-Fahrtechnik-Training für Anfänger

17. und 19. April *Vroni Moser, Thomas Ochsenkühn:*
Fortgeschrittenenkurs Klettern im Vorstieg

28. April - 1. Mai *Bernhard Oberhuber:*
Radltouren am Gardasee

29. April *Christian Ramm, Kaj Petersen:*
Klettersteigkurs für Anfänger

6. Mai *Robert Huber:*
Mtb-Fahrtechnik - nur für Mädels
6. Mai *Christian Ramm, Kaj Petersen:*
Kletterkurs - von der Halle an den Fels
- So 6. Mai *Reinhard Lohmann:*
Wanderung im Mangfallgebirge oder Tegernseer Berge
8. Mai *Gasthaus Paulaner, Wasserburg:*
Vortrag Stephan Schreckenbach: www.cyclingeurasia
19. Mai *Wasserburger Hütte, Oberes Arzmoos:*
Holzaktion und Hüttenputz
27. Mai *Claus Fredlmeier:*
Klettersteigkurs für Anfänger
31. Mai - 3. Juni *Fritz Gottwald:*
Mit dem Radl rund um den Dachstein
- Im Juni je nach Verhältnissen *Fritz Gottwald:*
Eistour Himmelsleiter, Großer Möseler, Zillertal
- 1.-3. Juni *Martin Grandl, Claus Fredlmeier:*
Alpinkurs, Blaueishütte, Hochkalter
2. Juni *Wasserburger Hütte, Oberes Arzmoos:*
Seniorentag
9. Juni *Erika und Fritz Gottwald:*
Radltour ins Heutal und zur Muckklause
10. Juni *Kerstin Sander:*
Bergtour auf das Schneidjoch, Rofangebirge
17. Juni *Reinhard Lohmann:*
Kompar-Überschreitung, Karwendel-Gebirge
- 22.-24. Juni *Claus Fredlmeier:*
Dolomiten - Rund um die Büllelejochhütte
24. Juni *Petra Gottwald:*
Wanderung über die Harauer Spitze
27. Juni *Fritz Gottwald:*
Schlauchbootfahrt auf dem Inn
30. Juni - 1. Juli *Kerstin Sander:*
Bergtour Sonnenspitze und Tajaköpfe, Mieminger Alpen
- 6.-8. Juli *Georg Mühlbauer:*
Eis Ausbildung am Taschachhaus, Pitztal, Öztaler Alpen
- 6.-8. Juli *Horst Zantner:*
Wanderungen Adolf-Pichler-Hütte, Kalkkögel
- 14.-15. Juli *Fritz Gottwald:*
Hochtour zu den Gletschern der südl. Venedigergruppe
15. Juli *Petra Gottwald:*
Wanderung Grünstein und Archenkanzel, Berchtesgaden
- 20.-22. Juli *Georg Mühlbauer:*
Eis Ausbildung am Taschachhaus, Pitztal, Öztaler Alpen
- 27.-28. Juli *Fritz Gottwald:*
Hochtour in den südlichen Stubaier Alpen

August - Mitte Oktober *Fritz Gottwald:*
Watzmann Ostwand

11. August *Fritz Gottwald:*
Bergtour in den Berchtesgadener Alpen

12./13. August *Christoph Drexler:*
Über den Stüdlgrat auf den Großglockner

24./25. August *Christoph Drexler:*
Hochtour auf den Ortler - Hintergrat

9.-15. September *Horst Zantner:*
Wanderung Meraner Höhenweg

11. September *Gasthof Paulaner, Wasserburg:*
Vortrag Alois Hackermeier: Namibia

16. September *Petra Gottwald:*
Wanderung durch die Griesbachklamm, Kitzbüheler Alpen

22./23. September *Martin Grandl:*
Kaiser-Reib`n - Zahmer und Wilder Kaiser

27. September *Vroni Moser, Thomas Ochsenkühn:*
Anfängerkurs Bouldern

30. September *Reinhard Lohmann:*
Vorderes Sonwendjoch, Rofangebirge

6./7. Oktober *Fritz Gottwald:*
Dolomitenfahrt: Bergtouren auf der Sennes

9. Oktober *Gasthaus Paulaner, Wasserburg:*
Vortrag Robert Jahn: Ecuador und Bolivien

14. Oktober *Reinhard Lohmann:*
Fleischbank - Hölzstalljoch - Grasbergjoch, Karwendel

20./21. Oktober *Erika und Fritz Gottwald:*
Tourenleitertour: Grenzwanderung im Bayerischen Wald

27. Oktober *Wasserburger Hütte, Oberes Arzmoos:*
Hoagarten

2.-4. November *Erika und Fritz Gottwald:*
Wandern im Wetterstein- und Karwendel-Gebirge

11. November *Reinhard Lohmann:*
Herbstwanderung zwischen Isar und Mangfall

13. und 20. November *Lissi Seibt:*
Grundkurs Klettern für Frauen

13. November *Gasthaus Paulaner, Wasserburg:*
Vortrag Klaus Frenzel: Dresden und Elbsandsteingebirge

17. November *Fritz Gottwald:*
Wanderung auf den Kehlstein, dann Watzmann-Therme

23. November *Horst Zantner:*
Vollmondwanderung auf den Hochgern

30. November - 2. Dezember *Erika und Fritz Gottwald:*
Winterwanderungen und Christkindlmärkte, Wolfgangsee

7. Dezember *Gasthaus Paulaner, Wasserburg:*
Ehrenabend und Adventfeier

Ausbildungsprogramm 2018

Allgemeine Hinweise

Für die Mitglieder der Alpenvereins-Sektion Wasserburg bieten die Fachübungsleiter und Trainer der Sektion spezielle Ausbildungskurse und -Touren an.

Eine Teilnahme setzt grundsätzlich die Mitgliedschaft im Deutschen Alpenverein voraus.

Besonders hinweisen möchten wir auf die Veranstaltung „*Special Olympics für Menschen mit Handicap*“, welche von Trainern aus unserer Sektion unterstützt wird, und auf den neuen DAV-Klettertreff an der Realschul-Kletterwand.

Auch der freie Programmpunkt „*Klettern nach Wahl*“ wird wieder angeboten. Hier haben die Interessenten die Möglichkeit, Inhalt und Termin mit dem Trainer abzustimmen.

Die Anmeldung erfolgt in der Regel über die Organisatoren. Bei den Ausbildungskursen und -touren wird ein Ausbildungsbeitrag je Tag berechnet. Die Gebühren sind bei jedem Kurs separat beschrieben. In den Kurs- bzw. Teilnahmegebühren sind keine weiteren Kosten wie für Verpflegung, Übernachtung, Fahrt usw. enthalten.

Kletterkurs „Nach Wahl“

Kursbeschreibung: Kletterkurs mit frei wählbaren Kursinhalten. Egal ob Topropekurs oder Vorstiegskurs, Techniktraining, Sturztraining oder Bouldern; auch Felskurse sind möglich.

Ob für Anfänger oder Fortgeschrittene - die Kurse werden ganz individuell nach Wunsch gestaltet.

Voraussetzung: Gruppe von 2-4 Personen.

Ausrüstung: nach Absprache.

Kursort: Beliebig nach Wunsch und Wetterverhältnissen.

Termin: Nach telefonischer Vereinbarung (alle Wochentage sind möglich).

Kursgebühr: Sektionsmitglieder 10,- €, andere Sektion 20,- €, zzgl. Eintritt und Fahrtkosten.

Kursleitung und Anmeldung:

Trainer C Stefan Edl, Tel. 0176/34520697, stefan-edl@gmx.de

Einführung in die Skitourentechnik

Kursbeschreibung: In sicherem Gelände wird das Skitourengehen erlernt. Wir werden gemeinsam die zehn Stationen des Skitourenlehrpfads am Unternberg bei Ruhpolding durchgehen. Für den Aufstieg, ca. 750 Hm, werden wir ca. 3-4 Std. benötigen. Einkehr in der Unternberg-Alm. Nach gemütlichem Beisammensein rundet die gemeinsame Abfahrt den Kurstag ab.

Kursinhalte: Überprüfung der Notfallausrüstung, Handhabung des LVS-Gerätes, Aufstiegs-Technik, wie z.B. Spitzkehren etc.

Voraussetzung: Komplette Skitourenausrüstung, LVS-Gerät (Batterien prüfen!), Sonde, Schaufel, 1.-Hilfe-Set, Skier oder Board mit Bindung für Aufstieg, Felle, gute Pistenskikenntnisse.

Termin: Sonntag, 21. Januar, 9 Uhr, Busbahnhof Wasserburg.

Kursort: Unternberg bei Ruhpolding.

Kursgebühr: Sektionsmitglieder 10,- €, andere Sektion 20,- €.

Kursleitung, Info und Anmeldung:

Robert Huber, Tel. 0170/2107966, r.rausr@gmx.de

Variantskikurs mit LVS-Training

Kursbeschreibung: Die Skitechnik im unwegsamen Gelände verbessern. Die Handhabung der Notfallausrüstung (LVS-Ausrüstung) wieder ins Gedächtnis rufen und die Taktik der Verschüttetensuche in praktischen Schritten vermitteln.

Kursinhalte: Überprüfung der Notfallausrüstung, Handhabung des LVS-Gerätes, Skitechnik und Taktik im Gelände, evtl. leichte Skitour.

Voraussetzung: Komplette Skitourenausrüstung, LVS-Gerät (Batterien prüfen!), Sonde, Schaufel, 1.-Hilfe-Set, Skier oder Board mit Bindung für Aufstieg, Felle, gute Pistenskikennntnisse.

Kursort: Skigebiet Alpbach, Übernachtung in der Pension Alpenruh, Inneralpbach.

Termin: Fr 26. Jan., 17 Uhr, - So 28. Jan., Busbahnhof Wasserburg

Kursgebühr: Sektionsmitglieder 20,- €, andere Sektion 40,- €, Liftkosten je nach Aufwand.

Kursleitung, Info und Anmeldung:

Robert Huber, Tel. 0170/2107966, r.rausr@gmx.de

Langlaufkurs Skating

Kursbeschreibung: Langlaufausbildung für Anfänger und Fortgeschrittene.

Voraussetzung: Allgemeine Sportlichkeit, Skating-Langlaufausrüstung.

Kursort: Nach Absprache, abhängig von der Schneelage.

Termin: Samstag, 10. Februar

Kursgebühr: Sektionsmitglieder 10,- €, andere Sektion 20,- €.

Kursleitung, Info und Anmeldung:

Babette Altmannspurger, babettealtmannspurger@arcor.de, Tel. 0176/41679923

Bei der Anmeldung bis zum 5. Februar bitte Angaben zum Können - Anfänger, Vorkenntnisse, guter Läufer etc. - machen.

Special Olympics für Menschen mit Handicap

Beschreibung: Die Stiftung Attl veranstaltet einen Klettertag für Menschen mit Handicap.

Trainer der Alpenvereinssektion Wasserburg unterstützen diese Veranstaltung und helfen bei der Kletteraufsicht.

Veranstaltungsort: Kletterhalle Waldkraiburg.

Termin: Samstag 10. März

Veranstaltungsleitung, Info und Anmeldung:

Gerhard Posch, Stiftung Attl, Tel. 08071/921578

Anfängerkurs Klettern im Toprope (2 Termine)

Kursbeschreibung: Knotenkunde und Sicherungstechnik, grundlegende Klettertechniken.

Kursinhalt: Abnahme des DAV-Kletterscheins „Indoor Toprope“.

Voraussetzung: Mindestalter 14 Jahre.

Kursort: Kletterhalle Waldkraiburg.

2 Termine: Di 20. und Do 22. März, jeweils von 18 - 21.30 Uhr.

Kursgebühr: Sektionsmitglieder 10,- €, andere Sektion 20,- € für beide Abende plus Eintritt Kletterhalle jeweils.

Kursleitung, Info und Anmeldung:

Trainer C Vroni Moser, vronimoser@ahoo.com,

Trainer C Thomas Ochsenkühn, thomas.ochsenkuehn@gmx.de,

Tel. 0176/21063677

Mtb-Fahrtechnik on Tour - Saisonauftakt in Südtirol

Kursbeschreibung: Wo bei uns noch Schnee auf den Bergen liegt, können wir im sonnigen Südtirol schon die Kondition für die kommende Saison aufbauen. Auf leichten Trails bringen wir unsere Fahrtechnik wieder auf Vordermann!

Kursinhalte: Während der Touren werden Fahrtechniktipps vermittelt und Schlüsselstellen gemeinsam erarbeitet.

Voraussetzung: Erfahrungen mit dem Mtb auf Singletrails, funktionssicheres Mtb mit Federgabel, lange Handschuhe und Helm, Knieprotektoren falls vorhanden.

Tourdaten: je ca. 50 km, je ca. 500-1000 Hm.

Termin: Freitag, 13. (16 Uhr Busbahnhof) bis Sonntag, 15. April.

Kursgebühr: Sektionsmitglieder 20,- €, andere Sektion 40,- €.

Kursleitung, Info und Anmeldung:

Robert Huber, Tel. 0170/2107966, r.rausr@gmx.de

Mtb-Fahrtechniktraining für Anfänger

Kursbeschreibung: Gemeinsam wollen wir unser Können auf dem Mountainbike erweitern! Mit wertvollen Tipps und einfachen Übungen soll es in Zukunft gelingen, mit allen möglichen Fahr-situationen locker und streßfrei umzugehen!

Voraussetzung: Erste Erfahrungen mit dem Mtb, funktionssicheres Mtb mit Federgabel, Handschuhe und Helm.

Kursort: Wasserburg, Badria-Parkplatz.

Termin: Freitag, 13. April, 15 Uhr.

Kursgebühr: Sektionsmitglieder 10,- €, andere Sektion 20,- €.

Kursleitung, Info und Anmeldung:

FÜL Bernhard Oberhuber, Tel. 0176/34443646, ob.mtb@gmx.de

Fortgeschrittenenkurs Klettern im Vorstieg (2 Termine)

Kursbeschreibung: Aufbaukurs zum DAV-Kletterschein „Indoor Toprope“, Partnercheck, Vorstieg-Sichern, Vorstieg-Klettern.

Kursinhalt: Abnahme des DAV-Kletterscheins „Indoor-Vorstieg“.

Voraussetzung: Mindestalter 14 Jahre.

Kursort: Kletterhalle Waldkraiburg.

2 Termine: Di 17. und Do 19. April, jeweils 18 bis 21.30 Uhr.

Kursgebühr: Sektionsmitglieder 10,- €, andere Sektion 20,- € für beide Abende plus Eintritt Kletterhalle (jeweils).

Kursleitung und Anmeldung:

Trainer C Vroni Moser, vronimoser@ahoo.com,

Trainer C Thomas Ochsenkühn, thomas.ochsenkuehn@gmx.de,

Tel. 0176/21063677

Klettersteigkurs für Anfänger

Voraussetzung: Allgemeine Fitness und Trittsicherheit.

Kursinhalte: Ausrüstung richtig anwenden, praktische Übungen, Klettersteig begehen.

Kursort: Hausbachfall-Klettersteig in Reit im Winkl.

Termin: Sonntag, 29. April.

Kursgebühr: Sektionsmitglieder 10,- €, andere Sektion 20,- €.

Kursleitung und Anmeldung:

Christian Ramm, Tel. 0174/2708999,

Kaj Petersen, Tel. 0162/9211151



Klettertreff an der Realschul-Kletterwand

Beschreibung: Von April bis September bietet die Alpenvereinssektion Wasserburg jeden Dienstag im Monat die Möglichkeit eines unverbindlichen Klettertreffs (ersetzt keinen Kletterkurs). Die Absprachen und ggf. Absagen erfolgen via What's App Gruppe, daher bitten wir um einmalige, vorherige Kontaktaufnahme.

Voraussetzung: Beherrschen der Sicherungstechnik mit eigenem Sicherungsgerät. Empfohlen werden Halbautomaten und halbautomatische Tuber.

Treffpunkt: Realschul-Kletterwand, Wasserburg.

Termin: April bis September, 18.30 Uhr (nur bei gutem Wetter).

Organisatoren, Info und Anmeldung:

Trainer C Klettern Eva Schupp, Tel. 08071/103215,

Trainer C Thomas Ochsenkühn, thomas.ochsenkuehn@gmx.de,

Tel. 0176/21063677

Mtb-Fahrtechnik - nur für Mädels

Kursbeschreibung: In lockerer Atmosphäre nutzen wir die Umgebung von Wasserburg, um die Fahrtechnik zu verbessern. Am Vormittag vertiefen wir die Grundkenntnisse auf einem geeigneten Parkplatz. Anschließend werden wir sie auf verschiedenen Strecken rund um Wasserburg umsetzen.

Kursinhalt: Auffrischung der Fahrtechnik am Parkplatz, dann Umsetzung der gewonnenen Erkenntnisse auf freier Strecke.

Voraussetzung: Erfahrungen mit dem Mtb, funktionssicheres Mtb (auch Hardtail) mit Federgabel, lange Handschuhe und Helm, Knieprotektoren falls vorhanden.

Termin: Sonntag, 6. Mai, 10 Uhr, Busbahnhof Wasserburg.

Kursgebühr: Sektionsmitglieder 10,- €, andere Sektion 20,- €.

Kursleitung, Info und Anmeldung:

Robert Huber, Tel. 0170/2107966, r.rausr@gmx.de

Kletterkurs

Kursbeschreibung: Von der Halle an den Fels.

Kursinhalte: Ausrüstung richtig anwenden, Unterschiede feststellen zwischen Hallen- bzw. Felsklettern, Umlenkung umfädeln.

Voraussetzung: Sicher Sichern im Toprope und im Vorstieg.

Kursort: Auerwandl (Oberwössen) oder Zellerwand (Schleching).

Termin: Sonntag, 6. Mai.

Kursgebühr: Sektionsmitglieder 10,- €, andere Sektion 20,- €.

Kursleitung, Info und Anmeldung:

Christian Ramm, Tel. 0174/2708999,

Kaj Petersen, Tel. 0162/9211151

Klettersteigkurs für Anfänger

Voraussetzung: Allgemeine Fitness, Trittsicherheit.

Ausrüstung: Klettersteigset, Hüftgurt, Helm und Handschuhe.

Kursort: Kaisergebirge.

Termin: Sonntag, 27. Mai.

Kursgebühr: Sektionsmitglieder 10,- €, andere Sektion 20,- €.

Kursleitung, Info und Anmeldung:

FÜL Claus Fredlmeier, Tel. 08071/40156

Alpin-Kurs

Kursbeschreibung: Es werden Inhalte wie Sicherungsmethoden, Knotenkunde, Abseilen, Gehen im steilen Schnee und Eis, leichtes Klettern usw. vermittelt. Zielgruppe sind Einsteiger und Wieder-Einsteiger; es kann auch eine Gruppe von bereits erfahreneren Bergsteigern gebildet werden.

Voraussetzung: Trittsicherheit und Schwindelfreiheit.



Ausrüstung: Hüftgurt, Helm und nach Absprache.

Kursort: Blaueishütte, Hochkalter.

Termin: Fr bis So 1.-3. Juni.

Kursgebühr: Sektionsmitglieder 30,- €, andere Sektion 60,- €

Kursleiter: FÜL Martin Grandl und FÜL Claus Fredlmeier,

Anmeldung bei Claus Fredlmeier, Tel. 08071/40156



Eisbildung (2 Termine)

Kursbeschreibung: Für Jugendliche und Erwachsene.

Der Kurs beinhaltet Übungen zur Spaltenbergung genauso wie die Möglichkeit, das Klettern am Eis zu üben.

Voraussetzung: Ausdauer, Trittsicherheit und Schwindelfreiheit.

Ausrüstung: Steigeisen, Pickel, Hüftgurt und Helm und nach Absprache.

Kursort: Taschachhaus im Pitztal, Öztaler Alpen.

2 Termine: Fr - So 6. - 8. Juli und Fr - So 20.-22. Juli.

Kursgebühr: Sektionsmitglieder 30,- €, andere Sektion 60,- €

Kursleitung und Anmeldung:

FÜL Georg Mühlbauer, Tel. 0175/2227406, gmts@live.de

Anfängerkurs Bouldern

Kursbeschreibung: Einführung ins Bouldern - das Klettern ohne Seil in Absprunghöhe.

Kursinhalte: Die Grundformen der Bewegung an der Wand sowie das richtige Abspringen.

Voraussetzung: Eigentlich keine, allgemeine Sportlichkeit.

Kursort: Boulderraum der DAV-Sektion Wasserburg im Fit & Fun.

Termin: Do 27. September, 18 bis 21 Uhr.

Kursgebühr: Sektionsmitglieder 10,- €, andere Sektion 20,- € zzgl. Eintritt 2,- €

Kursleitung, Info und Anmeldung:

Trainer C Vroni Moser, vroni.moser@ahoo.com,

Trainer C Thomas Ochsenkühn, thomas.ochsenkuehn@gmx.de,

Tel. 0176/21063677

Grundkurs Klettern für Frauen (2 Termine)

Kursbeschreibung: Richtiges Anseilen, Einlegen der Sicherung, Partnerinnencheck und Selbstkontrolle, Ablassen und Toprope-Klettern, Einführung ins Bouldern.

Voraussetzung: Freude an der Bewegung, allgem. Sportlichkeit.

Kursort: Kletterhalle Rosenheim

2 Termine: Dienstag 13. und Dienstag, 20. November, jeweils von 18.30 bis 21.00 Uhr.

Kursgebühr: Sektionsmitglieder 10,- €, andere Sektion 20,- € zzgl. Eintritt und Fahrtkosten.

Kursleitung und Anmeldung:

Trainer C Lissi Seibt, Tel. 0160/6459594



Achtung!

Aus haftungsrechtlichen Gründen wird von allen Teilnehmern die Mitgliedschaft im Deutschen Alpenverein vorausgesetzt.

Nichtmitglieder können nur ausnahmsweise und unter Vorbehalt mitgenommen werden!

Bei der Anfahrt im Bus oder vor der Abfahrt mit Privat-Pkws wird die Tour besprochen.

Angabe der Schwierigkeitsbewertungen: leicht = **L**
wenig schwierig = **WS**
schwierig = **S**
extrem schwierig = **ES**

(Diese Bewertungen sind vereinsintern und entsprechen nicht der UIAA-Norm!)

Gehzeitangaben: bei Bergtouren Gesamtgehzeit pro Tag,
bei Skitouren Aufstiegszeiten pro Tag.

FÜL = Fachübungsleiter im DAV — Trainer C = FÜL Sportklettern

Ganzjährige Unternehmungen

Werktagstouren am Donnerstag und am Freitag (bis ca. 600 Hm)

Das jeweilige Ziel oder Änderungen werden am vorhergehenden Dienstag in der Wasserburger Zeitung und auf unserer Homepage unter „Aktuelle Neuigkeiten“ bekannt gegeben.

Anmeldung dienstags von 15-18 Uhr
in der AV-Geschäftsstelle, Tel. 08071/40545

Auskunft erteilen die Organisatoren:

Max Seitz, Tel. 08071/1414

Peter Adolph, Tel. 08071/2538

Jochen von Benthien, Tel. 08072/8199

Toni Betzl, Tel. 08039/2678

Karl Löw, Tel. 08071/9227968

Sigi Popella, Tel. 0176/51421947

Ludwina Strahlhuber, Tel. 08039/909970

Andreas Roder, Tel. 08071/4263

Horst Zantner, Tel. 08071/1034746

Treffpunkt: Busbahnhof in Wasserburg (kostenlose Parkplätze!)

Fahrt mit dem Bus (ab 15 zahlende Teilnehmer), sonst Privat-Pkws (über den Verein automatisch dienstreisekaskoversichert).

Abfahrtszeiten: donnerstags von Pfingsten bis Ende der Sommerferien 7 Uhr, sonst 8.15 Uhr; freitags ganzjährig 8.15 Uhr.

Radltouren dienstags von Mai bis Ende September 9 Uhr, im Oktober 10 Uhr, mit Sigi Popella. Treffpunkt: Bahnhof Reitmehring.

Winterwanderungen dienstags von November bis April, mit Sigi Popella, Treffpunkt Bahnhof Reitmehring und nach Absprache.

After Work Biketouren rund um Wasserburg jeden 1. Dienstag im Monat (April bis September) mit Robert Huber, Treffpunkt Busbahnhof Wasserburg, 18 Uhr.

Klettertreff an der Realschul-Kletterwand April bis September jeden Dienstag nach Absprache mit Eva Schupp, Tel. 08071/103215, und Thomas Ochsenkühn, Tel. 0176/21063677. Voraussetzung ist das Beherrschen der Sicherungstechnik.

Kletterkurs „Nach Wahl“, Stefan Edl, Tel. 0176/34520697. Die Kurse können nach Absprache individuell durchgeführt werden (siehe Ausbildungsprogramm).

1. Halbjahr

Sa (Heilig-Drei-König) 6. Januar 8 Uhr „Leichte Skitour oder Winterwanderung in den Berchtesgadener Alpen“ L

Von Hinterthal (989 m) auf der Forststraße zu den Kallbrunnalmen (1450 m) und weiter auf den Kühkranz (1811 m); ca. 2.5 - 3 Std. Einkehrmöglichkeit nur im Tal!

Organisatoren: Erika und Fritz Gottwald, Tel. 08073/2653

Di 9. Januar 20 Uhr “Vereinsabend mit Vortrag”

Gasthaus Huberwirt, Schöne Aussicht, Wasserburg – Eintritt frei!
Fritz Gottwald, Mittergars:

Vereinstouren des letzten Jahres

So 14. Januar 7 Uhr

„Skitour je nach Schneelage“ WS

Je nach Schneelage wählen wir eine Tour mit max. 1000 Hm und ca. 3 Std. Aufstiegszeit aus.

Organisatoren: Günther Schwaninger, Tel. 08071/40866, und Ernst Peter, Tel. 08071/920550

Fr - So 19. - 21. Januar 16 Uhr

„Wintersport-Wochenende im Lungau“ L-WS

Gemeinschaftsfahrt für Jung und Alt sowie für Familien zum Pistenskifahren, Skitourengehen, Langlaufen und Schneeschuhgehen. Es verkehren kostenlose Skibusse!

Quartier im Jugendgästehaus von Fam. Mauser-Mühlthaler (Infos unter www.mauser.cc) in Mauterndorf (1123 m).

Halbpension für Erwachsene 45,- €, für Kinder 36,- €.

Marille Lohmann (Tel. 08025/929195) bietet einen Skikurs an.

Um die Tourengänger kümmern sich Erika und Fritz Gottwald.

Geplant sind leichte Skitouren, z.B. Gengsitsch (2279 m) und Zechnerkarspitze (2452 m) mit Aufstiegszeiten von ca. 3 Std.

Marianne Reich macht leichte Schneeschuhtouren.

Organisatoren: Marianne Reich (AV-Büro),

Erika und Fritz Gottwald, Tel. 08073/2653

So 21. Januar „Einführung in die Skitourtechnik“

(siehe Ausbildungsprogramm)

Mi 24. Januar 16 Uhr „Schlittentour oder Winterwanderung mit Stirnlampen am Hochgern“ L

Aufstieg von Marquartstein (550 m) zur Agergschwendalm (1032 m), dort Einkehr; dann Talfahrt mit dem Schlitten.

Bei ungünstiger Schneelage wird ein Alternativziel ausgewählt.

Organisatoren: Erika und Fritz Gottwald, Tel. 08073/2653

Fr 26. Januar 20 Uhr

„Jahreshauptversammlung mit Rechenschaftsberichten und Neuwahlen“

Gasthaus Paulaner, Wasserburg

Sa/So 26.-28. Januar „Variantenskikurs mit LVS-Training“

(siehe Ausbildungsprogramm)

So 28. Januar 7 Uhr „Skitour auf den Karstein oder den Mahdstein, Kitzbüheler Alpen“ WS

Von Fieberbrunn auf den Karstein (1922 m) oder durch den Pletzergraben auf den Mahdstein (2063 m); je ca. 3-4 Std.
Organisator: Fritz Gottwald, Tel. 08073/2653

Fr - So 2. - 4. Februar 16 Uhr „Gelände- und Tiefschneefahren im Kühtai, Stubai Alpen“ WS

Wer gerne mit Skitouren beginnen und noch Gelände- und Tiefschnee-Erfahrung sammeln möchte, kann im Skigebiet Kühtai abseits der Pisten das Tiefschneefahren üben.
Voraussetzung: Sicheres Befahren von Pisten in flachem bis steilem Gelände im Parallelschwung.

Treffpunkt: Dortmunder Hütte (mit dem Auto erreichbar) am Freitag um 19 Uhr.

Verbindliche Anmeldung bis 19. Januar in der Geschäftsstelle.
Organisator: Reinhard Lohmann, Tel. 0160/8232814

Sa 3. Februar 8 Uhr „Schneeschuhtour auf den Unternberg, Chiemgauer Alpen“ WS

Vom Gasthaus Seehaus (750 m) südlich von Ruhpolding über die Brandner Alm in ca. 3 Std. auf den Unternberg (1425 m).
Nach Einkehr in der Unternberg-Alm über die Kühbachdiensthütte wieder zurück.

Organisator: Horst Zantner, Tel. 08071/1034746

**Sa 10. Februar „Langlauf-Kurs“
(siehe Ausbildungsprogramm)**

Sa 10. Februar „1.-Hilfe-Kurs für Tourenorganisatoren“

Im Ausbildungsraum der Johanniter Unfallhilfe e.V. in Wasserburg können die Kenntnisse der Soforthilfe unserer ehrenamtlichen Organisatoren aufgefrischt werden.

Die Kosten dieses ganztägigen Kurses übernimmt die Sektion!
Anmeldung bis 18. Januar in der Geschäftsstelle.

Organisator: Horst Zantner, Tel. 08071/1034746

Sa / So 10. / 11. Februar 7 Uhr „Skitouren und Schneeschuhwandern in den Berchtesgadener Alpen“ WS-S

1. Tag: Aufstieg von Königssee in ca. 3-4 Std., ca. 1100 Hm, über die Hochbahn zur ÖAV-Hütte Carl-von-Stahl-Haus (1736 m); nachmittags evtl. noch auf den Schneibstein (2274 m).

2. Tag: Kleine Reib'n (ca. 5 Std., ca. 800 Hm), evtl. mit Kahlersberg (2350 m) oder über Priesberg zu den Hohen Roßfeldern.

Hinweis: Die Jennerbahn ist nicht in Betrieb und daher die Piste vermutlich nicht präpariert.

Organisator: Fritz Gottwald, Tel. 08073/2653

Sa 17. Februar 6 Uhr „Skitour auf den Salzachgeier, Kitzbüheler Alpen“ WS

Vom Gasthaus Wegscheid (1148 m) über die Bamberger Hütte auf den Salzachgeier (2467 m); Abfahrt über den Wildalmsee und die Manzenkaralm; ca. 1700 Hm, ca. 4,5 Std.

Organisatoren: Günther Schwaninger, Tel. 08071/40866,
Ernst Peter, Tel. 08071/920550

So 18. Februar 7 Uhr „Skitour auf den Schützkogel, Kitzbüheler Alpen“ S

Von Jochberg südlich von Kitzbühel in ca. 4 Std., ca. 1200 Hm, auf den Schützkogel (2069 m); unterwegs keine Einkehrmöglichkeit!
Organisator: Georg Ober, Tel. 0151/16733033

So 18. Februar 8 Uhr „Schneeschuhtour auf die Hochries, Chiemgauer Alpen“ WS

Vom Duftbräu (764 m) über die Schwarzries-Hütte ins Trockenbachtal und hinauf zur Hochries (1563 m). Abstieg über den Karkopf zur Wagner-Alm und zurück zum Ausgangspunkt; ca. 6 Std., ca. 1100 Hm.

Organisator: Horst Zantner, Tel. 08071/1034746

Di 20. Februar 20 Uhr “Vereinsabend mit Vortrag”

Gasthaus Paulaner, Wasserburg – Eintritt frei!

Alois Hackermeier, Bad Aibling:

Andalusien

Sa / So 24. / 25. Februar 6 Uhr „Skitourentreffen auf der Laufener Hütte, Tennengebirge“ WS

Unsere Patensektion Laufen lädt uns zu gemeinsamen Skitouren ins Tennengebirge ein.

Infos in der Geschäftsstelle.

Sa / So 24. / 25. Februar 6 Uhr

„Rumpler-Skitour am Dachstein“ WS

Von Obertraun mit der Seilbahn zum Krippenstein (2070 m) und Skitour über die Dachstein-Hochfläche zum Hunerkogel (2687m), wo eingekehrt werden kann. Weiter über den Hallstätter Gletscher auf „Österreichs National-Skiroute“ zur Simonyhütte (2205 m), wo genächtigt wird; ca. 5 Std.

Anderntags leichter Aufstieg zur Dachsteinwarte (2740 m), dann auf der Piste Abfahrt nach Obertraun;

oder schwieriger zum Dachstein (2995 m, nur mit Steigeisen und Pickel!) und Abfahrt nach Gosau.

Organisator: Fritz Gottwald, Tel. 08073/2653

Fr - So 2. - 4. März 16 Uhr „Skitouren im Lungau“ WS

Quartierbezug am Freitagabend im Gästehaus Mauser-Mühlthaler in Mauterndorf. Am Samstag und am Sonntag werden schöne Skitouren gemacht.

Ziele: Mosermandl (2680 m), Zechnerkarspitze (2452 m),

Preber (2740 m) und Seemannswand (2822 m).

Hinweis: Je nach Interesse könnte auch schon am Freitag in der Früh gestartet werden.

Organisatoren: Erika und Fritz Gottwald, Tel. 08073/2653

Sa 10. März

„Special Olympics für Menschen mit Handicap“

(siehe Ausbildungsprogramm)

So 11. März 6 Uhr „Skitour auf den Zwieselbacher Roßkogel, Stubai Alpen“ S

Von Haggen im Sellraintal (1636 m) auf den Zwieselbacher Roßkogel (3081 m); ca. 4.5 Std., ca. 1450 Hm.

Einkehrmöglichkeit nur m Tal.

Organisator: Georg Ober, Tel. 0151/16733033

Di 13. März 20 Uhr “Vereinsabend mit Vortrag”

Gasthaus Paulaner, Wasserburg – Eintritt frei!

Raph Glas, Wasserburg:

Rußland - Sibirien im Winter

Fr - So 16. - 18. März 5.30 Uhr

„Schneesuh- und Skitouren im Kleinwalsertal“ WS-S

Anreise zum Mahdthalhaus in Riezlern im Kleinwalsertal.

Verschiedene Touren können gemacht werden, z. B. Toreck, Grünhorn oder Gamsfuß; je Tag bis ca. 1200 Hm.

Infos: Horst Zantner, Tel. 08071/1034746,

Claus Fredlmeier, Tel. 08071/4015 (Anmeldung)

Di 20. u. Do 22. März „Anfängerkurs Klettern im Toprope“
(siehe Ausbildungsprogramm)

Sa 17. März 6 Uhr

„Skihohtour auf den Hohen Riffler, Zillertaler Alpen“ WS

Von Hintertux mit der Seilbahn zum Tuxer Fernerhaus (2610 m).

Von hier in ca. 2 Std. auf den Hohen Riffler (3231 m).

Für die Abfahrt gibt es je nach Können 3 Möglichkeiten: zurück zum Tuxer Fernerhaus, Bodenkar oder Grierer Kar.

Hinweis: Wer mag, kann noch einen Tag dranhängen: vom Breitlahner (1257 m) zur Grawandhütte (1640 m), um am Sonntag noch eine Skitour im Gebiet der Berliner Hütte zu machen.

Infos beim Organisator Fritz Gottwald, Tel. 08073/2653

Karfreitag 30. März 5 Uhr „Skitour auf den Winnebacher Weißkogel, Stubaier Alpen“ S

Von Lisens (1636 m) im Sellraintal in ca. 2,5 Std. zum Westfalenhaus, dort Einkehrmöglichkeit. Weiter über das Winnebachjoch in ca. 2,5 Std. auf den Weißkogel (3180 m).

Hinweis: Pickel und Steigeisen werden empfohlen!

Organisatoren: Günther Schwaninger, Tel. 08071/40866,

Ernst Peter, Tel. 08071/920550

Osterferien: Die Werktagstouren am Donnerstag und am Freitag sind meist auch für Familien geeignet!
Anmeldung in der AV-Geschäftsstelle dienstags 15-18 Uhr

Ostermontag 2. April 4 Uhr „Skihohtour im Zillertal“ S

Vom Gasthaus Au (1265 m) in den Sundergrund und auf die Wollbachspitze (3209 m), ca. 6 Std. Bei ungünstigen Verhältnissen wird eine ähnliche Alternative ausgewählt.

Organisator: Fritz Gottwald, Tel. 08073/2653

So 8. April 5 Uhr

„Skihohtour Habicht-Nordostwand, Stubaier Alpen“ ES

Von Gasteig (ca. 1100 m) im Stubaital über den Mischbachferner auf den Habicht (3277 m); ca. 2200 Hm, ca. 6 Std.

Achtung: Keine Führungstour; nur für konditionsstarke Skibergsteiger geeignet! Pickel und Steigeisen erforderlich!

Anmeldung nur bei den Organisatoren: Günther Schwaninger, Tel. 08071/40866, und Stefan Seitz, Tel. 0157/88301566

Di 10. April 20 Uhr „Vereinsabend mit Vortrag“

Gasthaus Paulaner, Wasserburg – Eintritt frei!

Peter Kürschner, Edling:

Abenteuer Tian Shan - mit dem Mountainbike durch Kirgistan

Fr-So 13.-15. April „Mtb-Fahrtechnik on Tour“
(siehe Ausbildungsprogramm)

Fr 13. April „Mtb-Fahrtechnik-Training“
(siehe Ausbildungsprogramm)

Di 17. und Do 19. April „Klettern im Vorstieg“
(siehe Ausbildungsprogramm)

Sa-Di 28. April -1. Mai 7 Uhr

„Radltouren am Gardasee“ WS

Fahrt mit Privat-Pkws zum Hotel „Poiano“ in Costermano (Übernachtung in Apartments, ca. 24,- € pro Nacht). Die einzelnen Touren richten sich nach den Wünschen der Teilnehmer: z. B. La Rocca, rund um den Monte Baldo mit Besichtigung der Kirche Madonna delle Corone, Monte Luppia; ca. 500 bis ca. 1000 Hm. Verbindliche Anmeldung bis 15. April beim Organisator FÜL Bernhard Oberhuber, Tel. 0176/34443646, ob.mtb@gmx.de

So 29. April „Klettersteigkurs für Anfänger“

(siehe Ausbildungsprogramm)

So 6. Mai „Mtb-Fahrtechnik-Training nur für Mädels“

(siehe Ausbildungsprogramm)

So 6. Mai „Kletterkurs - von der Halle an den Fels“

(siehe Ausbildungsprogramm)

So 6. Mai 8 Uhr „Frühlingswanderung im Mangfallgebirge oder in den Tegernseer Bergen“ WS

Das genaue Ziel wird in der Tageszeitung bekanntgegeben; ca. 5 Std., ca. 800 Hm.

Organisator: Reinhard Lohmann, Tel. 0160/8232814

Di 8. Mai 20 Uhr „Vereinsabend mit Vortrag“

Gasthaus Paulaner, Wasserburg – Eintritt frei!

Stephan Schreckenbach, München:

www.cyclingeurasia

Pfingstferien: Die Werktagstouren am Donnerstag und am Freitag sind meist auch für Familien geeignet!
Anmeldung in der AV-Geschäftsstelle dienstags 15-18 Uhr

Alle Hüttengäste sind herzlich eingeladen!

Sa 19. Mai 8 Uhr „Holzaktion und Hüttenputz“

Wasserburger Hütte (1080 m) am Oberen Arzmoos

Hinweis: Verpflegung und Nächtigung sind kostenlos!

Auskunft: Hüttenreferent Rupert Altermann, Tel. 08039/408714

So 27. Mai „Klettersteigkurs für Anfänger“

(siehe Ausbildungsprogramm)

Do (Fronleichnam) - So 31. Mai - 3. Juni 7 Uhr

„Mit dem Radl rund um den Dachstein“ WS

Von Abtenau im Uhrzeigersinn rund um den Dachstein. Man kann zwischen 3 unterschiedlich schweren Routen auswählen. Zuerst geht es zum Hallstätter See, weiter ins Ausseer Land und ins Ennstal. Durch das Lammertal wird nach ca. 200 km und ca. 5000 Hm der Ausgangspunkt wieder erreicht.

Organisator: Fritz Gottwald, Tel. 08073/2653

Im Juni, je nach Verhältnissen

„Eistour Himmelsleiter, Großer Möseler, Zillertal“ ES

Aufstieg vom Schlegeisspeicher (1782 m) zum Furtschaglhaus (2295 m), wo genächtigt wird. Anderntags durch die Nordwestwand auf den Großen Möseler (3478 m). Abstieg auf dem Normalweg zum Furtschaglhaus und zurück zum Ausgangspunkt.

Hinweis: Eiskletterei bis ca. 50 Grad, nur für erfahrene Eisgeher! Komplette Ausrüstung für Steileis und Gletscher erforderlich. Felskletterei im Abstieg bis zum II. Grad. Gehzeit bis ca. 10 Std.

Achtung: Keine Führungstour!

Wer das drauf hat, kann sich beim Organisator

Fritz Gottwald, Tel. 08073/2653, melden!

Fr-So 1.-3. Juni "Alpinkurs, Blaueshütte, Hochkalter"
(siehe Ausbildungsprogramm)

Einladung an alle Sektionsmitglieder, die ihren 60. Geburtstag schon gefeiert haben!

Sa 2. Juni 9 Uhr "Seniorentag auf Arzmoos"

Gemütliches Beisammensein auf der Wasserburger Hütte.

Für das leibliche Wohl ist gesorgt; kostenlose Busfahrt!

Anmeldung frühzeitig in der AV-Geschäftsstelle, Tel. 08071/40545

Sa 9. Juni 7 Uhr

„Radltour ins Heutal und zur Muckklause“ WS

Wir starten in Laubau bei Ruhpolding und radeln bis zum Tal-schluß. Dann Schiebestrecke zum Staubfall und ins Heutal, weiter hinauf nach Winklmoos (1160 m) und zur Muckklause. Dann folgt eine lange Abfahrt durch einsame Wälder zum Friedlwirt, wo wir einkehren. Noch einmal geht es bergauf ins Heutal und wieder hinunter zum Ausgangspunkt. Ca. 40 km, ca. 900 Hm.

Organisatoren: Erika und Fritz Gottwald, Tel. 08073/2653

So 10. Juni 6 Uhr

„Bergtour auf das Schneidjoch, Rofangebirge“ WS

Vom Wanderparkplatz Köglboden nördlich von Steinberg am Rofan (963 m) durch das Ampelsbachtal und über die Ludernalm auf das Schneidjoch (1810 m). Der Rückweg erfolgt über ein Quell-Heiligtum mit etruskischen Inschriften. Nach Einkehr in der Gufferrhütte (1465 m) zurück zum Parkplatz; ca. 6 Std.

Organisatorin: Kerstin Sander, Tel. 0176/43425093

So 17. Juni 6.30 Uhr

„Kompar-Überschreitung, Karwendel-Gebirge“ WS

Vom Parkplatz Kreuzbrücke in der Eng (992 m) auf die Graseckalm (1540 m) und weiter auf den Kompar (2011 m).

Abstieg über die Hasentalalmen zur Hagelhütte (1077 m);

ca. 7 Std., ca. 1100 Hm. Unterwegs keine Einkehrmöglichkeit.

Organisator: Reinhard Lohmann, Tel. 0160/8232814

Fr - So 22. - 24. Juni 6 Uhr

„Dolomiten - Rund um die Büllelejochhütte“ WS-S

Anreise nach Misurina, von dort über den Bonacossa-Steig zur Büllelejochhütte (2528 m, dort Nächtigung).

Von dort gibt es verschiedene Tourenmöglichkeiten:

z. B. Klettersteig zum Paternkofel, Toblinger Knoten, Hochbrunnerschneide (3046 m); bis ca. 1400 Hm.

Hinweis: Komplette aktuelle Klettersteigausrüstung erforderlich, ggf. auch Steigeisen!

Info und Anmeldung beim Organisator:

FÜL Claus Fredlmeier, Tel. 08071/40156

So 24. Juni 8 Uhr

„Wanderung über die Harauer Spitze“ WS

Rundtour vom Walchsee (634 m) über einen bewaldeten Bergkamm zur Harauer Spitze (1117 m). Beim Abstieg Einkehr in der Haraualm; ca. 4 Std.

Organisatorin: Petra Gottwald, Tel. 08074/9170762

Mi 27. Juni 12 Uhr „Schlauchbootfahrt auf dem Inn von Jettenbach nach Mühldorf“ WS

Treffpunkt in Jettenbach-Bahnhof beim Gasthaus Grasser, wo wir im Biergarten Mittagessen können. Wir parken die Autos unter der Innbrücke. Während die Boote aufgeblasen werden, bringen wir ein Auto nach Mühldorf.

Auf dem einzigen noch frei fließenden Abschnitt des Inns in

Bayern lassen wir uns dann nach Mühldorf treiben.

Hinweis: Die Boote müssen selbst mitgebracht werden.

Schwimmwesten werden empfohlen!

Organisator: Fritz Gottwald, Tel. 08073/2653

Sa / So 30. Juni / 1. Juli 5 Uhr „Bergtour Sonnenspitze und Tajaköpfe, Mieminger Alpen“ WS-S

Vom Parkplatz beim Gaistaler Hof (1108 m) bzw. der Ehrwalder Almbahn über den Hohen-Gang-Steig, die Sonnenspitze (2417m) und die Biberwierer Scharte (2000m) zur Coburger Hütte (1917m) über dem Drachensee; dort Nächtigung. Am nächsten Tag auf den Hinteren und Vorderen Tajakopf (2450 m). Abstieg über das Tajatörl (2259 m) und den Ganghofersteig zurück nach Ehrwald; dort Einkehr im Gaistaler Hof; ca. 5 und 7 Std.

Hinweis: Klettersteiggeher können den Klettersteig an der Taja-Kante begehen. Für die Übernachtungsreservierung ist eine verbindliche Anmeldung bis 7. Juni bei Anzahlung von 10,- € erforderlich. Teilnehmer-Begrenzung auf 6 Personen.

Infos bei der Organisatorin Kerstin Sander, Tel. 0176/43425093

2. Halbjahr

Fr - So 6.-8. Juli "Eis Ausbildung am Taschachhaus"

(siehe Ausbildungsprogramm)

Fr - So 6. - 8. Juli 13 Uhr

„Wanderungen Adolf-Pichler-Hütte, Kalkkögel“ WS

Anfahrt über Innsbruck und Kematen ins Senderstal bis zur Kemater Alm (1673 m), von dort in ca. 1 Std. zur Adolf-Pichler-Hütte (1977 m, Nächtigung).

Am Samstag über das Seejöchel (2516 m) auf den Hohen Burgstall (2611 m); Einkehr in der Starkenburger Hütte; ca. 7 Std., ca. 1200 Hm. Alternativ kann die Schlicker Seespitze (2804 m) oder der Gamskogel (2659 m) bestiegen werden.

Am Sonntag Aufstieg zum Schaflegerkogel (2405 m), dann über den Nordgrat hinunter zum Salfainer See und Abstieg zur Kemater Alm, ca. 7 Std.

Info und verbindliche Anmeldung bis 15. Juni beim

Organisator Horst Zantner,

Tel. 08071/1034746, mail: horst-zantner@gmx.de

Sa / So 14. / 15. Juli 5 Uhr "Hochtour zu den Gletschern der südlichen Venedigergruppe" WS-S

Anfahrt durch den Felbertauerntunnel zum Matreier Tauernhaus (1512 m). Aufstieg über Innergschlöß auf dem Rudolf-Zöllner-Weg zum Lobbentörl (2770 m). Der Innere Knorrkogel (2882 m) kann mitgenommen werden. Nach ca. 5-6 Std. ist die Badener Hütte (2608 m) erreicht. Wer gut drauf ist, kann andertags über den Klettersteig am Südostgrat (Schwierigkeit B/C) auf die Kristallwand (3310 m) steigen; ca. 2-3 Std. Abstieg am Klettersteig. Ansonsten Abstieg von der Badener Hütte durch das Frosnitzal hinunter nach Gruben (1164 m).

Organisator: Fritz Gottwald, Tel. 08073/2653

So 15. Juli 7 Uhr „Wanderung auf den Grünstein und zur Archenkanzel, Berchtesgadener Alpen“ WS

Vom Parkplatz Hammerstiel in Hinterschönau in ca. 2 Std. auf den Grünstein (1394 m), weiter nach Kühroint und zum Aussichtspunkt Archenkanzel über dem Königssee. Nach der Einkehr in der Kühroint-Hütte Abstieg über die Schappachalm zum Parkplatz; ca. 6 Std.

Organisatorin: Petra Gottwald, Tel. 08074/9170762

Fr-So 20.-22. Juli "Eis Ausbildung am Taschachhaus"
(siehe Ausbildungsprogramm)

Fr / Sa 27. / 28. Juli 5 Uhr

„Hochtour in den südlichen Stubaier Alpen“ S

Aufstieg von Maiern (1342 m) im Ridnauntal über Grohmann- und Teplitzer Hütte zum Becherhaus (3195 m), wo genächtigt wird, ca. 7 Std. Wer will, kann in ca. 1 Std. eisfrei den Wilden Freiger (3418 m) besteigen. Abends soll es eine Mondfinsternis geben! Anderntags Abstieg auf dem Aufstiegsweg.

Hinweis: Gletscherausrüstung nicht erforderlich!

Organisator: Fritz Gottwald, Tel. 08073/2653

Sommerferien: Die Werktagstouren am Donnerstag und Freitag sind meist auch für Familien geeignet!
Anmeldung in der AV-Geschäftsstelle dienstags 15-18 Uhr

August - Mitte Oktober „Watzmann-Ostwand“ ES

Konditionsstarke Alpinistinnen und Alpinisten der DAV-Sektion Wasserburg, die den III. Schwierigkeitsgrad seilfrei beherrschen, können sich bei Fritz Gottwald, Tel. 08073/2653, melden.

Bei passenden und sicheren Verhältnissen wird nach kurzfristiger telefonischer Absprache der Berchtesgadener Weg auf die Watzmann-Südspitze (2712 m) gemeinsam gemacht.

Achtung: Keine Führungstour!

Sa 11. August 6 Uhr

„Bergtour in den Berchtesgadener Alpen“ WS

Von Pürzlbach (1080 m) über die Kallbrunnalm (1450 m, Einkehr) aufs Seehorn (2322 m); ca. 3-4 Std.

Abstieg über die Hochwies zum Dießbachstausee, wo gebadet werden kann; dann Abstieg zurück zum Ausgangspunkt.

Info und Anmeldung beim Organisator
Fritz Gottwald, Tel. 08073/2653

So / Mo 12. / 13. August 12 Uhr

„Über den Stüdlgrat auf den Großglockner“ ES

Kombinierte Hochtour mit Schwerpunkt Felsklettern.

Vom Lucknerhaus (1918 m) zur Stüdlhütte (2802 m).

Anderntags Aufstieg über den ausgesetzten Stüdlgrat auf den Großglockner (3798 m). Im oberen Teil des Aufstiegs ständige Klettern im Schwierigkeitsgrad III+.

Hinweis: Nur für selbständige Alpinisten, die den oberen III. Schwierigkeitsgrad problemlos beherrschen.

Komplette Gletscherausrüstung erforderlich!

Infos und Anmeldung beim Organisator
Christoph Drexler, Tel. 0176/11110428

Fr / Sa 24. / 25. August 11 Uhr

„Hochtour auf den Ortler - Hintergrat“ ES

Kombinierte Hochtour mit Schwerpunkt Fels (IV-, im Eis bis 40°). Von Sulden (1866 m) zur Hintergrathütte (2661 m).

Anderntags über den Oberen Knott auf den Ortler (3905 m), dem „höchsten Spyz im Land Tyrol“. Abstieg auf dem Normalweg über die Payerhütte.

Hinweis: Nur für selbständige Alpinisten, die den Schwierigkeitsgrad IV- problemlos beherrschen. Komplette Gletscherausrüstung erforderlich.

Infos und Anmeldung beim Organisator
Christoph Drexler, Tel. 0176/11110428

So - Sa 9.-15. September 6 Uhr

„Wanderung Meraner Höhenweg, Texelgruppe“ WS

Die Umrundung der Texelgruppe nördlich von Meran in 6 Etappen, ca. 90 Kilometer Länge, stellt den Meraner Höhenweg dar. Von Partschins geht es über Katharinenberg und das Possental

zur Stettiner Hütte am Eisjöchl (2895 m). Der Abstieg nach Pfelders führt oberhalb des Passeiertales am Dorf Tirol vorbei wieder nach Partschins. Je Tag ca. 6 Std., ca. 1000 Hm.

Hinweis: Übernachtung in Pensionen, Reservierungsgebühren sind wahrscheinlich.

Infos und verbindliche Anmeldung bis 16. August beim Organisator Horst Zantner, Tel. 0176/57900387

Di 11. September 20 Uhr "Vereinsabend mit Vortrag"

Gasthaus Paulaner, Wasserburg – Eintritt frei!

Alois Hackermeier, Bad Aibling:

Namibia

So 16. September 8 Uhr „Wanderung durch die Gießbachklamm, Kitzbüheler Alpen“ WS

Von Erpfendorf auf Weganlagen durch die Gießbachklamm und über einen Steig zur Angerl- oder Huber-Alm; dort Einkehr. Abstieg über Steige und Forststraßen wieder zurück; ca. 4 Std. Organisatorin: Petra Gottwald, Tel. 08074/9170762

Sa / So 22. / 23. September 7 Uhr

„Kaiser-Reib`n - Zahmer und Wilder Kaiser“ S

Die Kaiser-Runde für konditionsstarke und trittsichere Bergsteiger führt von Sparchen bei Kufstein (510 m) ins Kaisertal, vorbei an der Vorderkaiserfeldenhütte und dem Petersköpfl auf die Pyramidenspitze (1997 m). Nach diesem ca. 1550 Hm-Aufstieg geht es hinunter zum Anton-Karg-Haus (829 m); dort Nächtigung.

Am Sonntag steht der Kaiserschützensteig auf dem Plan: über die Kleine Halt und die Gamshalt auf die Ellmauer Halt (2344 m); ca. 1750 Hm. Der Abstieg erfolgt über die Scharlinger Böden zum Anton-Karg-Haus und durch das Kaisertal zurück nach Sparchen.

Info und Anmeldung beim Organisator

FÜL Martin Grandl, Tel. 0170/5345448

Do 27. September "Anfängerkurs Bouldern"

(siehe Ausbildungsprogramm)

So 30. September 6 Uhr

„Vorderes Sonnwendjoch, Rofengebirge“ WS-S

Von Münster-Höllenstein (600 m) im Inntal über den Seiterlingsteig und die Sonnenwendbühelalm (1645 m) auf das ausichtsreiche Vordere Sonnwendjoch (2249 m). Der Abstieg erfolgt über die Bayreuther Hütte (1600 m) und den steilen Mahdersteig; ca. 9 Std., ca. 1700 Hm.

Organisator: Reinhard Lohmann, Tel. 0160/8232814

Sa / So 6. / 7. Oktober 5 Uhr

„Dolomitenfahrt: Bergtouren auf der Sennes“ WS

Vom Pragser Wildsee (1496 m) über die Ofenscharte auf die Sennes-Hochfläche und zur Sennes-Hütte (2126 m); ca. 4-5 Std. Alternativ über die Kleine Gaisl (2859 m).

Anderntags auf die Seitenbachscharte (2331 m) und Abstieg über die Grünwaldalm zum Pragser Wildsee; ca. 3-4 Std. Gipfel: Monte Sella di Sennes (2787 m).

Hinweis: Begrenzte Teilnehmerzahl!

Organisator: Fritz Gottwald, Tel. 08073/2653

Di 9. Oktober 20 Uhr "Vereinsabend mit Vortrag"

Gasthaus Paulaner, Wasserburg – Eintritt frei!

Robert Jahn, Rosenheim:

Ecuador und Bolivien: mit dem Rad und zu Fuß durch die Anden

So 14. Oktober 6.30 Uhr „Fleischbank - Hölzstalljoch - Grasbergjoch, Karwendel“ WS-S

Von der Mautstation in der Eng auf die Fleischbank (2026 m), dann zum Hölzstalljoch (2011m) und zum Grasbergjoch (2020 m). Abstieg über die Grasbergalmen zur Kreuzbrücke (992 m); ca. 8 Std., ca. 1300 Hm.

Organisator: Reinhard Lohmann, Tel. 0160/8232814

Sa / So 20. / 21. Oktober 11 Uhr

„Grenzwanderung im Bayerischen Wald“ WS

Tourenleitertour zum Kennenlernen und lustigem Miteinander!
Aufstieg von Waldhäuser über die Himmelsleiter auf den Lusen (1373 m); Nächtigung im Lusen-Schutzhaus. Anderntags Wanderung an der bayerisch-tschechischen Grenze entlang über den Plattenhausenriegel zum Großen Rachel (1453 m) und Abstieg über den Rachelsee nach Waldhäuser; ca. 6 Std.

Organisatoren: Erika und Fritz Gottwald, Tel. 08073/2653

Sa 27. Oktober 9 Uhr

„Hoagarten auf der Arzmooshütte“

Für das leibliche Wohl ist gesorgt; kostenlose Busfahrt!

Anmeldung frühzeitig in der AV-Geschäftsstelle, Tel.08071/40545

Fr - So 2. - 4. November 7 Uhr

„Wandern im Wetterstein- und Karwendel-Gebirge“ WS

Quartier in Leutasch (1136 m) bei Margit Post (günstige Ferienwohnungen). Von dort können südseitige Wanderungen gemacht werden, wie z.B. um die Wettersteinhütte (1717 m), Gehrenspitze (2367 m) oder Roßberg (2096 m).

Hinweis: Bei Schlechtwetter kann das Quartier kostenlos storniert werden!

Organisatoren: Erika und Fritz Gottwald, Tel. 08073/2653

So 11. November 7 Uhr „Herbstwanderung zwischen Isar und Mangfall“ L-WS

Vom Parkplatz Hohenreuth (780 m) bei Fleck/Lengries nach Mariaeck (1428 m) und weiter auf den Schönberg (1621 m). Dann Rückweg wieder nach Mariaeck und auf das Seekarkreuz (1601 m). Abstieg über die Lengrieser Hütte zum Parkplatz. Ca. 6 Std., ca. 1000 Hm.

Organisator: Reinhard Lohmann, Tel. 0160/8232814

**Di 13. u. 20. November „Grundkurs Klettern für Frauen“
(siehe Ausbildungsprogramm)**

Di 13. November 20 Uhr „Vereinsabend mit Vortrag“

Gasthaus Paulaner, Wasserburg – Eintritt frei!

Klaus Frenzel, St. Wolfgang:

Dresden und Elbsandsteingebirge

Sa 17. November 9 Uhr „Wanderung auf den Kehlstein, dann in die Watzmann-Therme“ L

Gemeinsam mit dem Alpenverein Laufen!

Wanderung von Scharitzkehl (1034 m) über die Kehlsteinstraße oder den Sappensteig auf den Kehlstein (1837 m); ca. 2 Std.

Wer will, kann nach der Wanderung noch in die Watzmann-Therme gehen.

Organisator: Fritz Gottwald, Tel. 08073/2653

Fr 23. November 13 Uhr

„Vollmond-Wanderung auf den Hochgern“ WS

Von Unterwössen (580 m) in ca. 3 Std. auf den Hochgern (1744 m). Abstieg (hoffentlich) bei Mondlicht. Einkehr im Hochgernhaus.

Organisator: Horst Zantner, Tel. 0176/57900387

Fr - So 30. November - 2. Dezember 16 Uhr
„Winterwanderungen, Christkindlmärkte und Wellness am Wolfgangsee“ L

Quartier im Hotel Seethurn in Weissenbach. Abends können wir noch zu Fuß nach Strobl zum Christkindlmarkt gehen.

Samstag: Winterwanderung über den Vormauerstein (1450 m) nach St. Wolfgang zum Christkindlmarkt. Rückfahrt dann mit dem Schiff.

Am Sonntag gehen wir auf den Leonsberg (1745 m) oder den Loser (1837 m). Alles südseitige Wanderungen!

Hinweis: Um verbindliche Anmeldung bis Anfang September wird gebeten!

Organisatoren: Erika und Fritz Gottwald, Tel. 08073/2653

Fr 7. Dezember 19 Uhr „Ehrenabend und Adventfeier“
Gasthaus Paulaner, Wasserburg

2019

Di 8. Januar 20 Uhr „Vereinsabend mit Vortrag“

Gasthaus Huberwirt, Schöne Aussicht, Wasserburg – Eintritt frei!

Fritz Gottwald, Mittergars:

Bilder von Vereinstouren des letzten Jahres

So 13. Januar 7 Uhr

„Skitour je nach Schneelage“ WS

Je nach Schneelage unternehmen wir eine Skitour mit ca. 1000 Hm und ca. 3 Std. Aufstiegszeit.

Organisatoren: Ernst Peter, Tel. 08071/920550,

und Günther Schwaninger, Tel. 08071/40866

Fr 25. Januar 20 Uhr

„Jahreshauptversammlung mit Rechenschaftsberichten“

Gasthaus Paulaner, Wasserburg



Mit dem Strahlhuber-„Bergspezi“-Bus geht's immer zuverlässig und umweltschonend in die Berge



**Familien-,
Kinder- und
Jugend-
Programm**

2018



**Infos + Fotos auf unserer Homepage
www.jdav-wasserburg.de**



Anmeldungen für die Touren bitte rechtzeitig bei den jeweiligen Tourenorganisatoren

(= Jugendleiter, der bei den Organisatoren an erster Stelle steht)

Schwierigkeitsbewertung: **L** = leicht
WS = weniger schwierig
S = schwierig
ES = extrem schwierig

(Achtung: Diese Bewertungen sind vereinsintern und entsprechen nicht der UIAA-Norm!)

Jugendgruppe 12 - 16 Jahre

Die Jugendgruppe macht alle 2 Wochen gemeinsame Gruppenstunden. Dort werden die kommenden Bergtouren und Ausflüge geplant. Diese finden an Wochenenden oder in den Ferien auch unter der Woche statt.

Geplant sind u. a.:

Bergtour durch die Höllentalklamm und die Partnachklamm mit Hüttenübernachtung und Sommerrodeln;

Bootfahren auf dem Chiemsee;

Radltour zu einem Waldseilgarten und vieles mehr.

Interessenten können sich an Matthias Seibt wenden.

Weitere Informationen bei Matthias und Lissi Seibt.

Anforderungen: **L-WS**

Jugendgruppe 14 - 23 Jahre

Die genauen Termine stehen noch nicht fest.

Geplant sind folgende Aktivitäten:

Mobiler Waldseilgarten;

Austausch mit einer Jugendgruppe aus Hamburg, vermutlich in den Osterferien;

5-tätiger Ausflug nach Makarska (Kroatien) mit Übernachtungen in einer Hütte in den Pfingstferien;

Bootfahren und regelmäßige Klettertreffs.

Weitere Informationen und Anmeldung bei Daniel Hofweber.

Anforderungen: **L-S**

Familienklettern

Als Familienklettergruppe treffen wir uns von April bis Oktober regelmäßig 1- bis 2-mal pro Monat an der Realschul-Kletterwand in Wasserburg. Hierbei ist wichtig, daß die Eltern mit der aktuellen Sicherungstechnik vertraut sind und die Eltern und die Kinder Freude am Klettern haben.

Weitere Informationen zu den genauen Terminen und Anmeldung bei Eva Schupp.

Anforderungen: **L-S**

Fr 26. Januar 20 Uhr

„Jahreshauptversammlung mit Rechenschaftsberichten und Neuwahlen“

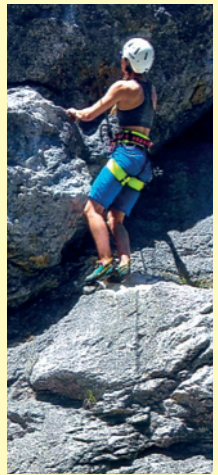
Gasthaus Paulaner, Wasserburg

Sa-So 3.-4. Februar

„Winterspaß auf der Arzmooshütte“

Familientour für Eltern mit Kindern.

Org. Eva Schupp



So 11. März „Winterbergtour“
Familiertour für Eltern mit Kindern.
Org. Eva Schupp

Sa - So 9. - 10. Juni „Straubinger Haus“
Am Samstag Wanderung zum Straubinger Haus (Übernachtung).
Am Sonntag Möglichkeit für einen Gipfelaufstieg zum Fellhorn;
anschließend Abstieg.
Familiertour für Eltern mit Kindern.
Org. Eva Schupp

Fr - So 29. Juni - 1. Juli „Zeltwochenende Zellerwand“
Wir zelten am Campingplatz Zellersee und klettern in den
leichten Routen an der Zellerwand. Es bleibt genügend Zeit zum
Spielen und Baden.
Familiertour für Eltern mit Kindern.
Org. Eva Schupp

So 16. September „Klettern am Auer Wandl“
Familiertour für Eltern mit Kindern.
Org. Eva Schupp

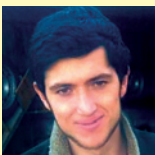
**Im Oktober „Jugendleiter- und Helfer-Treffen
mit Programmplanung 2019“**
Wer bei uns in der ehrenamtlichen Jugendarbeit aktiv werden
will, ist hierzu herzlich eingeladen!
Bitte beim Jugendreferenten Matthias Seibt melden!
Beginn: 19 Uhr in der AV-Geschäftsstelle in Wasserburg.

Fr - So 12. - 14. Oktober
„Saisonabschluß auf der Arzmooshütte“
Familiertour für Eltern mit Kindern.
Org. Eva Schupp





Matthias Seibt
Jugendreferent
Jugendleiter
Leiter der Jugendgruppe 12 bis 16 Jahre
Tel. 08039/9012140
Handy 0151/18519602
matthias.seibt@jdav-wasserburg.de



Daniel Hofweber
Jugendleiter
Leiter der Jugendgruppe 14 bis 23 Jahre
Handy 0152/57221092
daniel.hofweber@jdav-wasserburg.de



Lissi Seibt
Jugendleiterin
Leiterin der Jugendgruppe 12 bis 16 Jahre
Handy 0160/6459594
elisabeth.seibt@jdav-wasserburg.de



Eva Schupp
Trainerin C Klettern
Leiterin der Familiengruppe Klettern
Tel. 08071/103215
eva.schupp@jdav-wasserburg.de



Franziska Oberhuber
In Ausbildung zur Jugendleiterin
Handy 0176/43439426
franziska.oberhuber@jdav-wasserburg.de

Bei allen Unternehmungen sind die in den offiziellen Mitteilungen aufgeführten Hinweise zu berücksichtigen!

Weitere Informationen zu den Touren können aus der Wasserburger Zeitung sowie dem Jugendbereich unserer Homepage www.jdav-wasserburg.de entnommen werden.

Aktuelle Infos per E-Mail

Wir bieten Euch einen E-Mail-Verteiler an. Dann verpaßt ihr keine der interessanten Bergtouren die wir je nach Wetterlage machen. Bei Interesse eine Mail an: jugendtouren@jdav-wasserburg.de.

Alle Kurse für Jugendliche und Kinder sind dem offiziellen Ausbildungsprogramm zu entnehmen!

Klettern

Hierfür steht die Kletterwand an der Realschule in Wasserburg zur Verfügung!

Bouldern

Hierfür steht der Boulderraum im „Fit&Fun“ in Wasserburg (nähe Badria) zur Verfügung!

Die Sektionshütte auf dem Oberen Arzmoos (1080 m)

eignet sich nicht nur sehr gut für Familienurlaube, sondern auch als Stützpunkt für Touren und Wanderungen im Wendelsteingebiet. Ebenso ist sie im Winter eine behagliche Behausung und zugleich idealer Ausgangspunkt für Skitouren, Skilanglauf und Pistenskilauf im gesamten Sudelfeldgebiet.

Wir weisen ausdrücklich darauf hin, die Hüttenordnung einzuhalten. Diese liegt in der Hütte als auch in der Geschäftsstelle auf. Nichtmitgliedern ist der Aufenthalt nur in Begleitung von Sektionsmitgliedern gestattet.

Der Hütten Schlüssel ist in der AV-Geschäftsstelle erhältlich.

Die Anmeldung ist frühestens 3 Monate vor dem Termin möglich. Kurzfristig nicht wahrgenommene Hüttenbuchungstermine an Wochenenden und in den Ferien auch unter der Woche müssen voll bezahlt werden! Weitere Infos in der AV-Geschäftsstelle.

Achtung: Die Auffahrt zur Hütte mit Kraftfahrzeugen aller Art ist nicht gestattet!

Wir haben nur Fahrrecht bis zur Kehre am Unteren Arzmoos!

Laßt Euch durch die offene Schranke nicht verleiten, mit dem Auto bis zur Hütte hinauf zu fahren!

Die Mitnahme von Hunden in die Hütte ist nicht erlaubt!



Eine gute Brotzeit gibt es für die Helferinnen und Helfer bei der alljährlich stattfindenden Holzaktion und dem Hüttenputz



Aus Brandschutz-Gründen wurde ein zusätzlicher Fluchtweg aus dem Schlafraum geschaffen



Diese Umbaumaßnahme war für den engagierten und wie immer ehrenamtlich tätigen Hüttenreferenten Rupert Altermann und dessen Helfer wieder mit sehr viel Arbeit verbunden



Bei den traditionellen Veranstaltungen wie dem Seniorentag und beim Hoagarten herrscht immer gute Stimmung bei zünftiger musikalischer Unterhaltung . . .



. . . und für die Bewirtung sorgt immer das fleißige Küchenteam



Vereins-Chronik

Unser Vereinsgeschehen ist in einer sehr schön gestalteten und reich bebilderten Chronik dokumentiert.

Diese umfangreichen Bände befinden sich in der Geschäftsstelle und warten darauf, ausgeliehen und angeschaut zu werden!

Teilnahmegebühr

bei längeren Sektionsfahrten und -touren

Bei Fahrten oder Touren, die länger als 4 Tage dauern, wird vom 1. Tag an eine Teilnahmegebühr von 2,- € pro Tag bei Erwachsenen bzw. 1,- € bei Jugendlichen erhoben.

Beispiel: Bei einer Fahrt oder Tourdauer von 5 Tagen

10,- € bei Erwachsenen bzw. 5,- € bei Jugendlichen.

Schlüssel

für Selbstversorger- bzw. Winterräume auf AV-Hütten

Dieser Schlüssel ist in der AV-Geschäftsstelle gegen eine Kautions von 30,- € erhältlich.

Alpenvereinsführer und -karten

Sämtliche Alpenvereinsführer und -karten können in der Geschäftsstelle gegen eine Kautions (Führer 10,- €, Karten 5,- €) kostenlos ausgeliehen werden.

Fahrrad-Anhänger

Der von der Sektion beschaffte Fahrrad-Anhänger (max. 16 Räder) für Pkws steht bei der Fa. Bike and Parts Alex Mitter in Kammer bei Amerang zur Verfügung. Schlüssel und Kfz-Papiere hierfür werden nur in der AV-Geschäftsstelle ausgegeben.

Mitgliederausweis, Beitragseinzug, Kündigung

Den Mitgliederausweis (gültig nur in Verbindung mit einem Lichtbildausweis), der jeweils vom 1. Dezember bis zum 28. Februar des folgenden Jahres gilt, erhalten Sie zusammen mit dem Jahresprogramm zum Jahresbeginn als Briefpost. Am 2. Januar erfolgt der Einzug des Mitglieds-Beitrages per Lastschrift. Bei Rücklastschriften, die von Sektionsmitgliedern verschuldet werden, müssen wir auf Grund der Bankgebühren einen Betrag von 6,- € erheben.

Änderung der Bankverbindung und Kündigung der Vereinsmitgliedschaft sind bis spätestens 30. September der Geschäftsstelle mitzuteilen, da zu einem späteren Zeitpunkt der Beitragseinzug nicht mehr rückgängig gemacht werden kann.

Vorstandschaft

Fritz Gottwald (1. Vorsitzender)
Ernst Peter (2. Vorsitzender)
Markus Reheis (Schatzmeister)
Matthias Seibt (Jugendreferent, Internet-Beauftragter)
Rupert Altermann (Hüttenreferent)
Monika Wagner (Schriftführerin)

Beirat

Horst Zantner (Tourenwart)
Max Seitz (Werktagstouren, Naturschutz)
Manuela Krause (Chronik)
Jochen von Benthien (Seniorenreferent)
Peter Behrend (Vorträge)
Georg Mühlbauer (Hochtouren, Ausbildung)
Hans Jürgen Heigl, Christian Schauer (Sportklettern)
Robert Huber (Mountainbike)
Hans Empl, Sebastian Grundl (Hüttenwarte)
Stefan Petrik (Boulderraumwart)
Marianne Reich (Leiterin der Geschäftsstelle)

Geschäftsstelle

Deutscher Alpenverein Sektion Wasserburg am Inn e.V.
Kaspar-Aiblinger-Platz 26, 83512 Wasserburg am Inn
Telefon 08071/40545

Internet: www.alpenverein-wasserburg.de
Internet Jugend: jdav.wasserburg.de

E-Mail: info@alpenverein-wasserburg.de
E-Mail Jugend: info@jdav-wasserburg.de

Geschäftsstellen-Leiterin: Marianne Reich
Stellvertreterinnen: Elisabeth Birk, Monika Wagner
EDV-Mitgliederverwaltung: Elisabeth Birk

Öffnungszeiten:

(nicht an Feiertagen und am Faschingsdienstag):

Dienstag 15.00 bis 18.00 Uhr
Donnerstag 17.00 bis 19.00 Uhr

